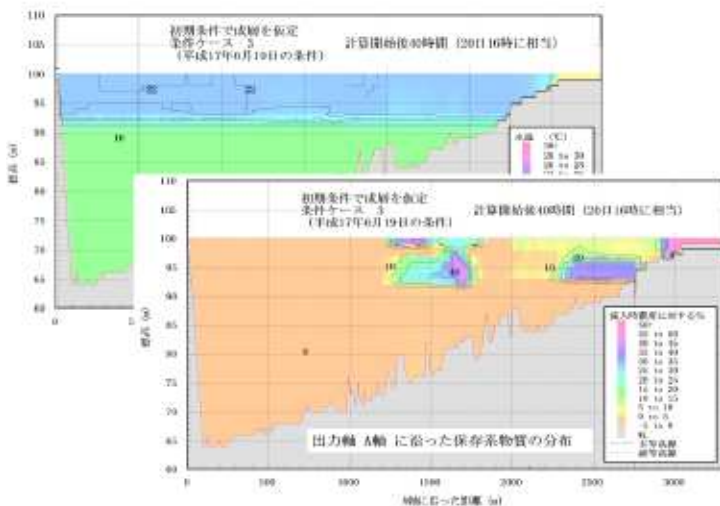


## 水理特性予測、数値解析

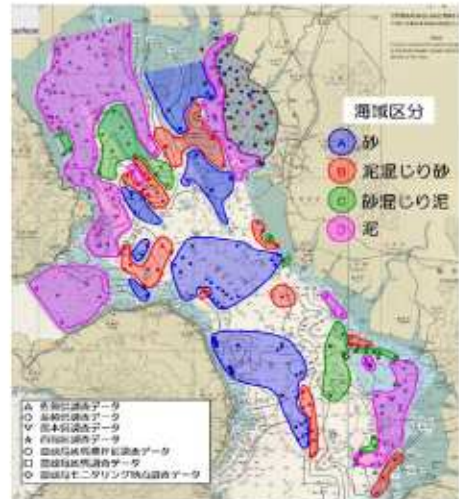
年度	発注者	上段：件名／下段：概要
平成19年度	鉄道・運輸機構	九州新幹線(鹿児島)、熊本総合車両基地浸水想定調査 浸水工程調査，浸水想定解析
平成20年度	九州農政局	徳之島用水(一期)農業水利事業 徳之島ダム赤土流入対策検討業務 徳之島ダムへの流入汚濁原調査とダム湖内の水質シミュレーション
平成21年度	九州農政局	国営干拓環境対策調査 有明海底質環境調査業務 底質環境調査と調査結果のとりまとめ
平成22年度	宮崎県	嵐田地区湛水防除事業計画策定業務委託 湛水防除事業の事業計画策定
平成22年度	宮崎県	防災ダム事業 高平地区2工区水理解析業務委託 水理解析業務(河川資料収集，計画基準雨量の決定，河川流出量の算定，ダムの洪水調節計算)

### 徳之島ダム赤土流入対策検討業務



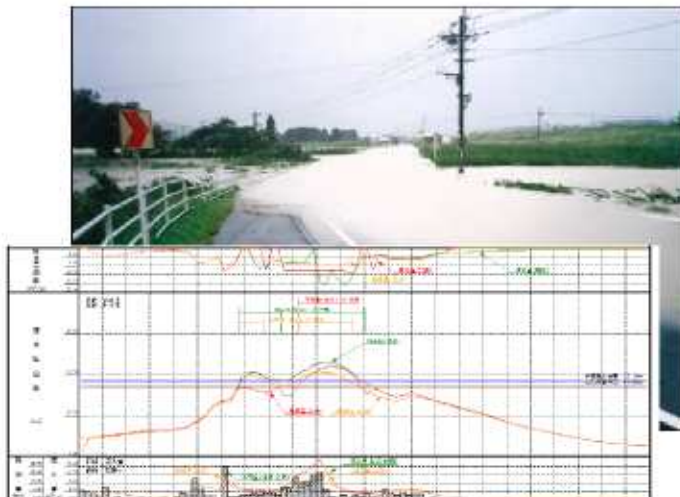
ダム湖の準三次元シミュレーションによる濁水解析結果

### 国営干拓環境対策調査 有明海底質環境調査業務



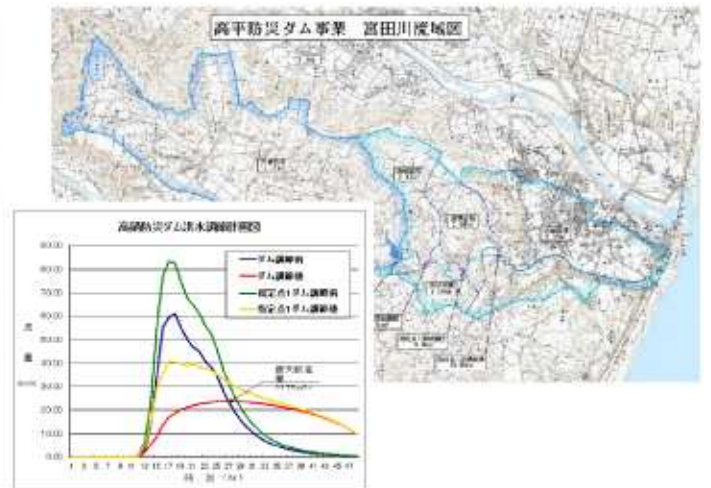
低質環境のクラスター分析

### 嵐田地区湛水防除事業計画策定業務委託



豪雨による湛水状況と解析結果

### 防災ダム事業 高平地区2工区水理解析業務



ダムの流域図と洪水調整シミュレーションの結果